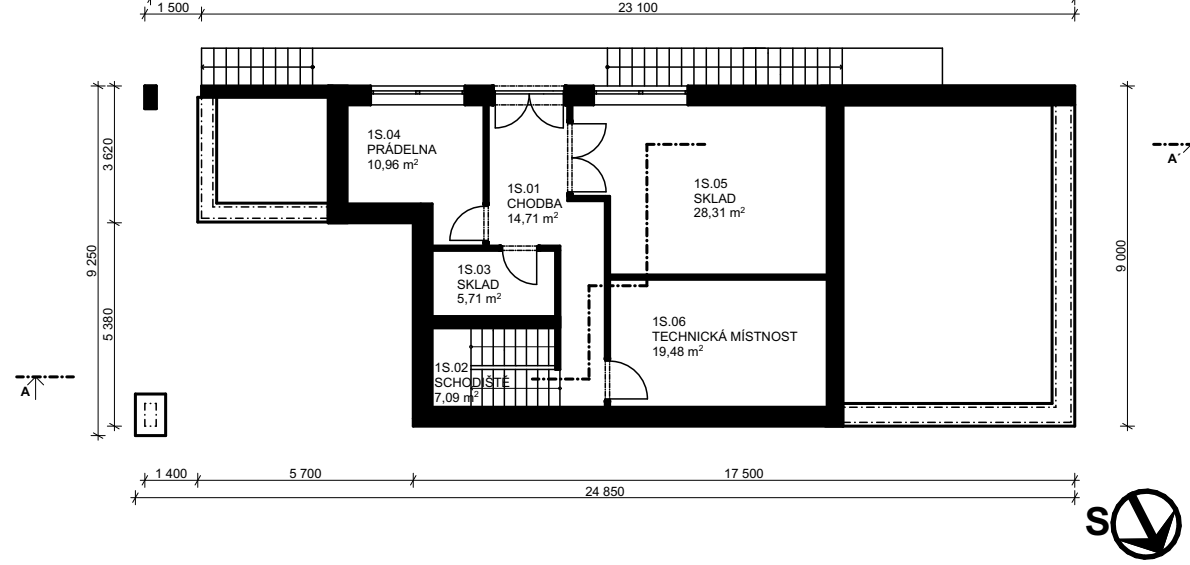


# Dvougenerační rodinný dům



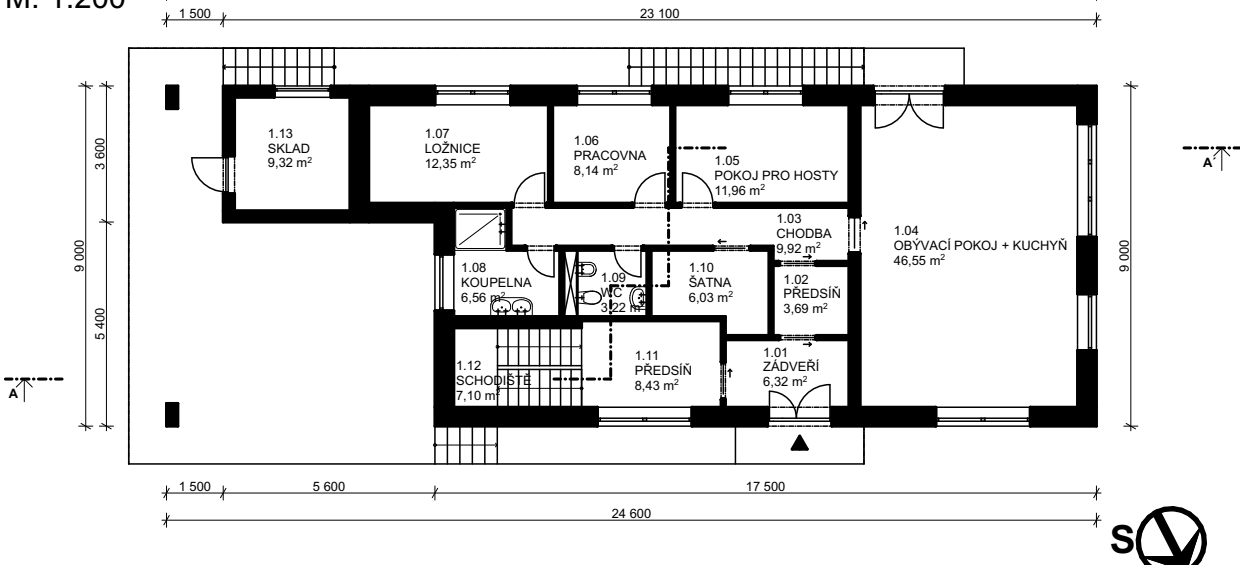
Půdorys 1.P.P.

M: 1:200



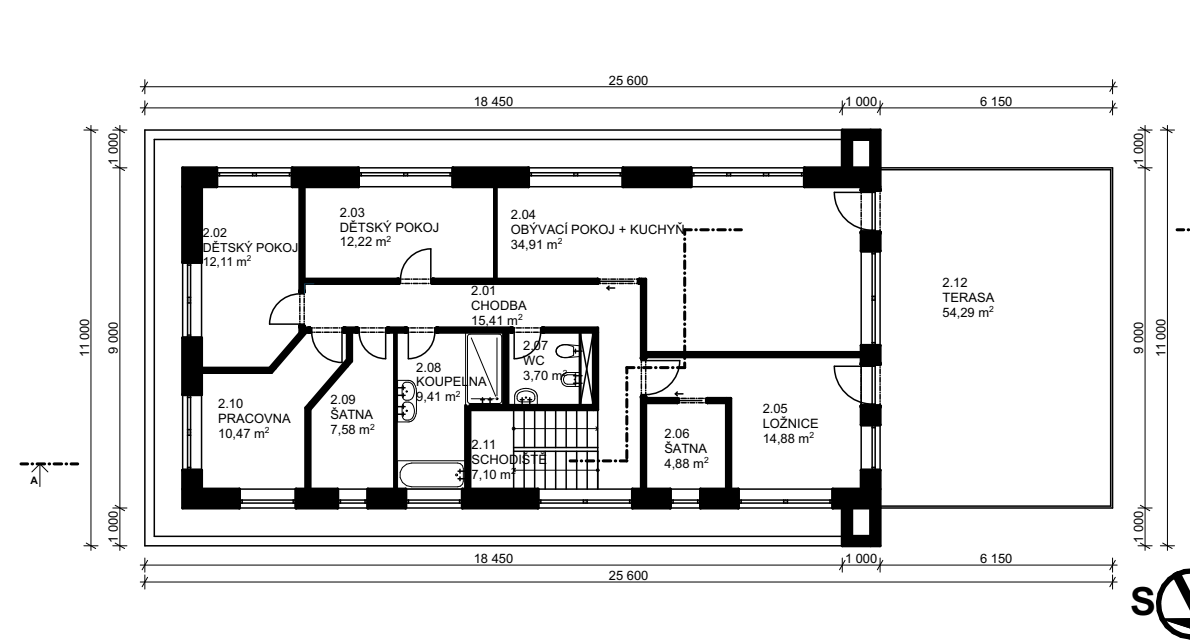
Půdorys 1.N.P.

M: 1:200



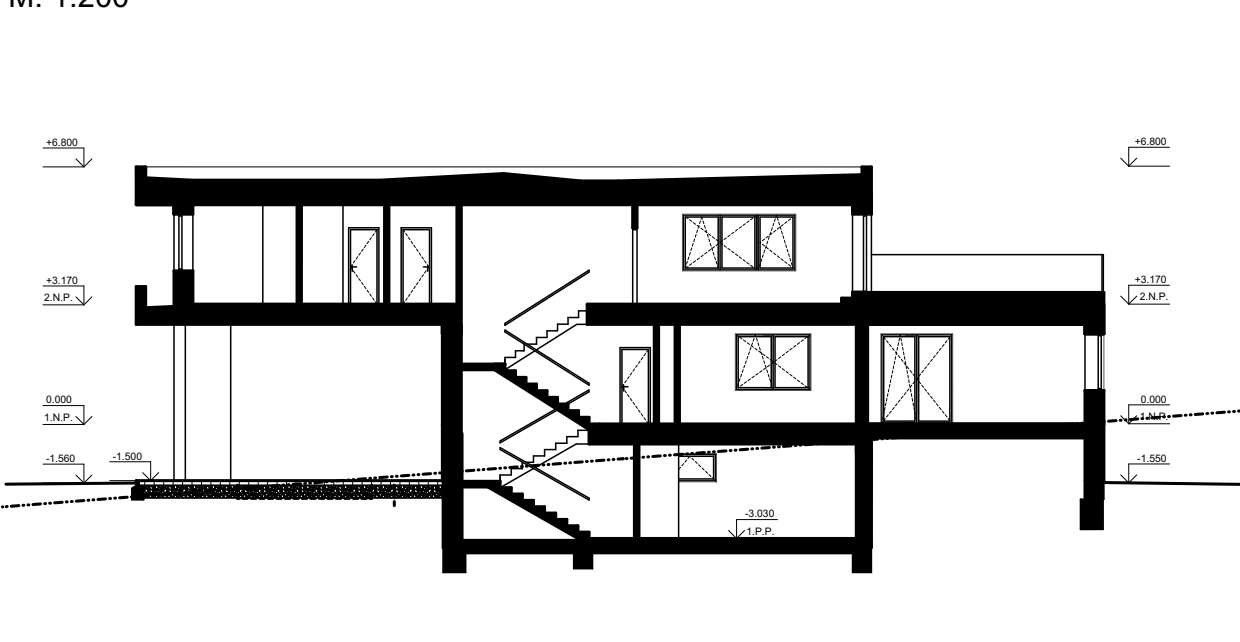
Půdorys 2.N.P.

M: 1:200



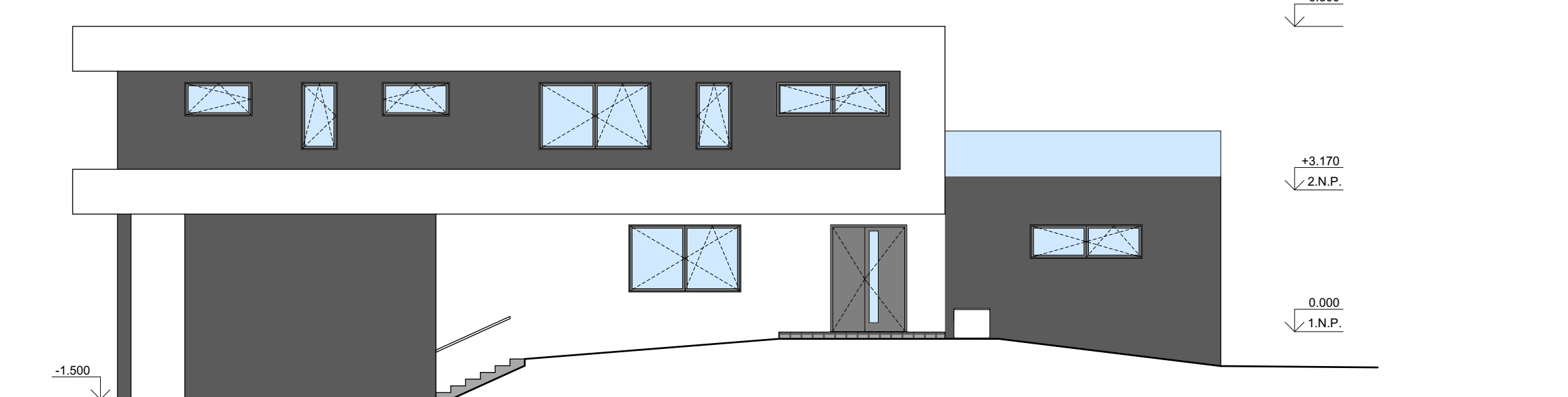
ŘEZ OBJEKTU

M: 1:200

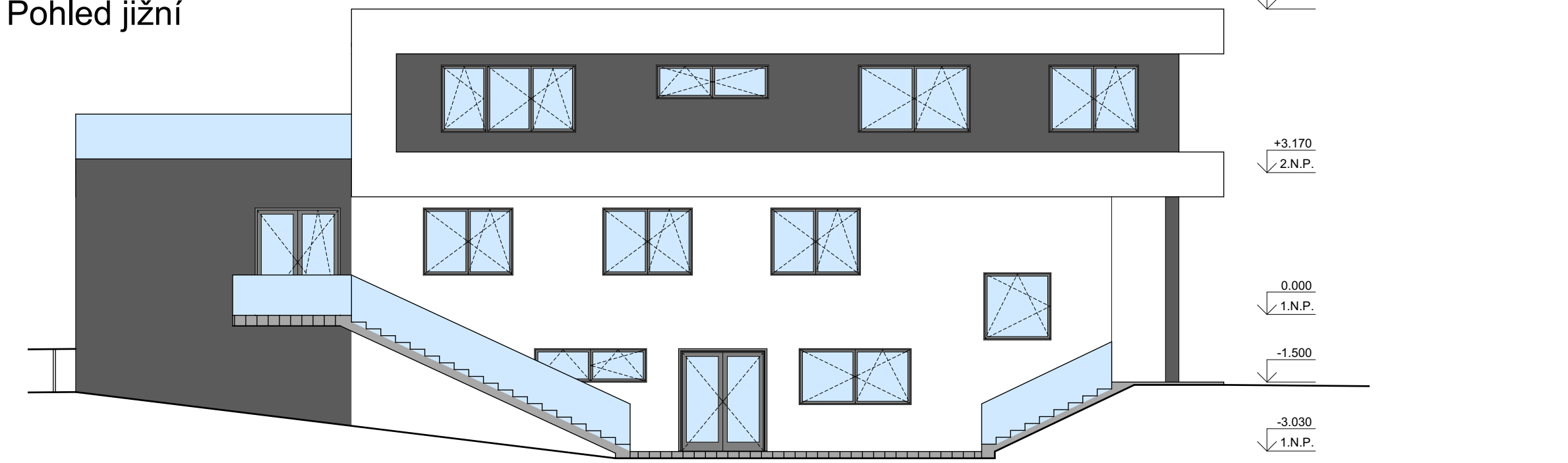


Předmětem zpracování bakalářské práce bylo vytvoření projektové dokumentace pro provádění stavby pro stavbu nového dvougeneračního rodinného domu v ulici Na Výsluní, ve městě Chlumeck nad Cidlinou, katastrální území Chlumeck nad Cidlinou [651800]. Jedná se o navržený samostatně stojící objekt, který je částečně podsklepený. Půdorys má tvar obdélníku. Objekt bude mít jedno podzemní podlaží a dvě nadzemní podlaží. V suterénu se nachází technické zázemí objektu, skladovací prostory a prádelna. V prvním nadzemním podlaží se nachází první ze dvou bytových jednotek. Ve druhém nadzemním podlaží se druhá bytová jednotka s terasou. Střecha je plochá.

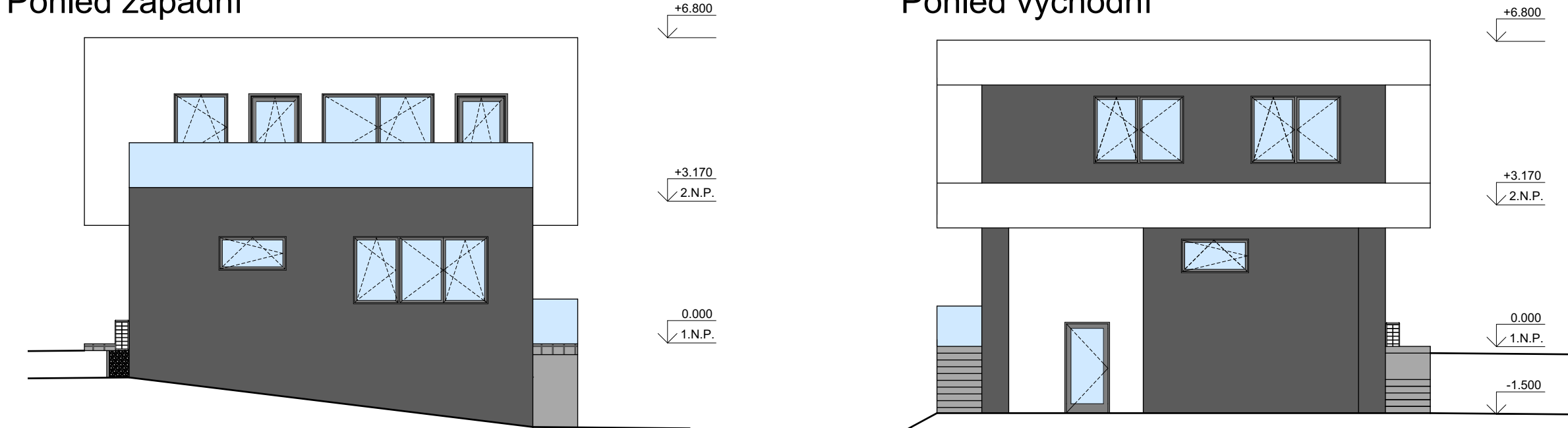
Pohled severní



Pohled jižní



Pohled západní



Pohled východní

